

Sicherer Bühnenauftritt

Ausrüstung | Damit auch Autos mit niedrigem Fahrwerk und langem Radstand problemlos auf die Hebebühne kommen, bietet Busching die Auffahrtsrampe Uni aus hochwertigem Gummigranulat. Die fest auf dem Boden liegenden Rampen (Höhe: 30, 40, 50 Millimeter) für alle Scheren-, Zwei- und Vier-Säulen-Hebebühnen verringern

den Anfahrwinkel, um den Kontakt mit Schweller und Unterboden zu vermeiden. Damit passt zudem ein Gummiklotz oder Tragarm zwischen Hebebühne und Auto, ein sicheres Anheben ist möglich. [si](#)

Busching GmbH
www.busching.de



Foto: Busching



Foto: MAHA

Neues Trainingscenter

Schulung | MAHA hat Ende Juni in Haldenwang das neue „MAHA Training Center“ auf zwei Etagen mit Produktausstellung auf rund 2.500 Quadratmetern eröffnet. Hier sollen Schulungen künftig noch effizienter und praxisnäher angeboten werden – direkt am Produkt und für Mitarbeiter

der MAHA-Partner sowie für Anwender. Trainingsabläufe und -inhalte wurden optimiert, Schulungsunterlagen überarbeitet und das Referententeam aufgestockt. [si](#)

MAHA Maschinenbau Haldenwang GmbH & Co. KG
www.maha.de

Tool für Klemmscheiben

Werkzeug | Hazet präsentiert in seinem aktuellen Aktionsprospekt ein neues Tool zur problemlosen Betätigung von Klemmscheiben. Mit dem 22 Millimeter langen Klemmscheiben-Betätigungswerkzeug 2534-1 sollen sich Klemmscheiben an Unterbodenverkleidungen und Hitzeschutz-

blechen einfach und schnell montieren und demontieren sowie Beschädigungen vermeiden lassen. Der Antrieb: ein Innen-Vierkant 6,3 Millimeter (1/4 Zoll). [si](#)

Hazet-Werk Hermann Zerver GmbH & Co. KG
www.hazet.de

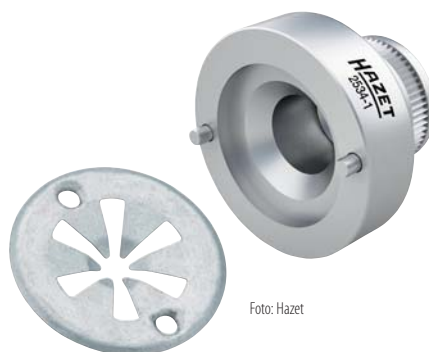


Foto: Hazet

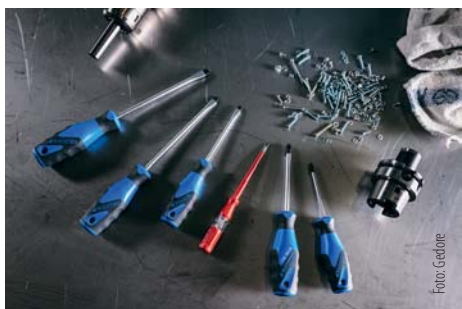


Foto: Gedore

Sechs Richtige

Werkzeug | Zum Lösen und Anziehen von Schlitz- und Kreuzschlitzschrauben (PH) bietet Gedore den sechsteiligen Century 3K-Schraubendreher-Satz mit fünf Schraubenziehern und einem vollisolierten Phasenprüfer. Die Klingen der Schraubendreher mit Markierung am Griffende

und Aufhängeloch bestehen aus vergütetem Gedore-Molybdän-Vanadium-Plus-Stahl und sind formschlüssig mit dem Drei-Komponenten-Griff Power-Grip3 verbunden. [si](#)

Gedore Werkzeugfabrik GmbH & Co. KG
www.gedore.com

Sauber und schnell schleifen

Werkzeug | Die neue 3M-Fächerschleifscheibe 769F mit patentiertem präzisionsgeformtem Schleifkorn bietet lautet 3M längere Standzeiten und einen schnelleren Abtrag als herkömmliche Zirkonkorund-Scheiben. Dadurch und weil beim Schleifprozess weniger Wärme entsteht, sind weniger Scheibenwechsel nötig. Die

Fächerschleifscheibe eignet sich unter anderem zur Schweißnahtbearbeitung und Oberflächenvorbereitung und ist in drei Durchmessern, vier Körnungen, als konische und flache Version erhältlich. [sl](#)

3M Deutschland GmbH
www.3m.de



Foto: 3M



Foto: Hazet

Assistenten im Motorraum

Werkzeug | Für Arbeiten am Motor bietet Hazet neue Helfer: Der vierteilige Rohrleitungs-Stopper-Satz 4591/4 verschließt alle Rohrleitungen in Brems-, Klima-, Kraftstoffanlage und Servolenkung, die sich nicht via Abklemmzange sichern lassen. Mit dem Hilfswerkzeug 4760-11 hat man

Glüh- oder Zündkerzen fest im Griff. Das Werkzeug 4562-1 dient der fachgerechten Betätigung von Henn-Schellen an Kühlwasser- und Ladeluftschläuchen. [sl](#)

Hazet-Werk Hermann Zerver GmbH & Co. KG
www.hazet.de

Demontage von Radlagern

Werkzeug | Für den Ausbau von nahezu allen geschraubten Radlagern sind der elfteilige Doppel-Konus-Radlagerwerkzeug-Satz (Nr. 4933-1/11) und ein Schlagauszieher mit einem Schlaggewicht von sechs Kilogramm (Nr. 1969-17) von Hazet gedacht. Der Werkzeug-Satz besteht aus

einer 305 Millimeter langen Spindel mit Außen- (TR 20 x 3) und Innengewinde (M 20 x 1,5) sowie je zwei passenden Spindel- und Kontermuttern sowie sechs Konen. [sl](#)

Hazet-Werk Hermann Zerver GmbH & Co. KG
www.hazet.de



Foto: Hazet



Foto: Kunzer

Ordnung schaffen

Einrichtung | Werkstattausrüster Kunzer hat nun das neue Eckmodul WESH3 als Ergänzung für das modulare Werkstatteinrichtungssystem im Programm. Für eine sinnvolle Nutzung der Werkstattfläche besteht das Eckmodul aus einem Unterschrank mit abschließbarer Tür,

einem Hängeschrankmodul mit Klapptür, einer zweiteiligen Rückwandpaneele für Kleinteile und Werkzeuge sowie einer Arbeitsplatte. [sl](#)

Willy Kunzer GmbH
www.kunzer.de