



Bilder: WOW

Würth Online World

Möglichkeiten erweitert

Damit ein Diagnosegerät optimal eingesetzt werden kann, ist es erforderlich die Diagnosesoftware ständig zu ergänzen und zu aktualisieren. Wie umfangreich so ein Update sein kann, zeigt das Beispiel der neuen Softwareversion 4.6.0. von WOW.

Diagnosegeräte werden heute in Werkstätten längst nicht mehr nur für die Suche nach Fehlern benötigt. Weil Diagnosegeräte mit den Steuergeräten kommunizieren können, werden auch viele Standardaufgaben damit ausgeführt. Das Rückstellen der Service-Intervall-Anzeige, das Programmieren eines Reifendruckkontrollsystems und Freischalten von neu eingebauten Funktionen etwa einer Anhängerkuppelung erfordern den Einsatz eines Diagnosegerätes. Allerdings ist nicht an jedem Arbeitsplatz ein Komplettsystem erforderlich. Für die einfacheren Aufgaben genügen auch kleinere Systeme. So bietet WOW



seine Diagnosesoftware auf drei unterschiedlichen PC-Plattformen an. Der handtellergroße Pocket PC bildet den Einstieg. Fehlercodes auslesen und die anfangs beschriebenen Service-Funktionen lassen sich damit bereits ausführen. Der größere IQ verfügt über einen deutlich größeren Bildschirm und eignet sich damit auch für intensive Diagnoseaufgaben. Schließlich bildet der Hot-Spot, ein robustes Notebook, den größten Bildschirm, auf dem auch ausführliche Beschreibungen zu den Fehlern, Schaltpläne und vieles andere mehr gut gelsen werden kann. Damit diese unterschiedlichen Geräte an möglichst

Eines der kompaktesten Diagnosesysteme am Markt ist derzeit der WOW Pocket-PC

vielen Fahrzeugmodellen eingesetzt werden können, benötigen sie eine leistungsstarke Diagnosesoftware. Diese Software muss ständig aktualisiert werden, weil wöchentlich neue Fahrzeugmodelle auf den Markt kommen. Von neuen Autos werden zunächst die zentralen Funktionen in die Software eingepflegt, Komfortfunktionen folgen üblicherweise später.

Mehr Daten und mehr Funktionen

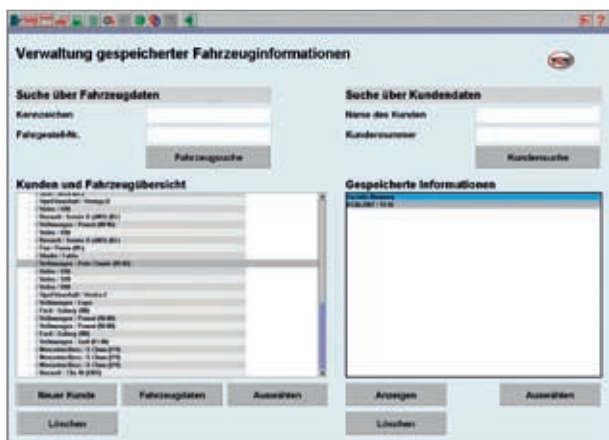
Das Softwareupdate 4.6.0., welches WOW kürzlich veröffentlicht hat, zeigt wie umfangreich die Daten sind und warum es sich lohnt ein Diagnosegerät ständig aktuell zu halten. So bietet die neue Software eine Ergänzung der technischen Daten sowie der Diagnosedaten für mehr als 280 Fahrzeugmodelle und Varianten. Die Diagnosemöglichkeiten für die Marken Mercedes-Benz und Volkswagen

wurden erweitert, die AU-Solldaten aktualisiert und 1.200 Datensätze für die Fehlersuche ergänzt. Schwerpunktmäßig hat WOW die Anzahl abrufbarer Servicepläne erhöht. Neu hinzu kamen Schaltpläne für Klimaanlage, Datensätze zu Airbagsystemen sowie neue Informationen zur Schlüsselcodierung.

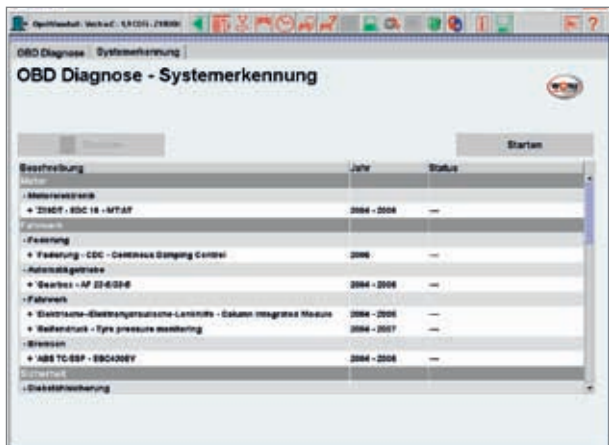
Mehrere Schwerpunkte abdecken

Für die Diagnose an Audi-Fahrzeugen kamen neu hinzu Diagnosemöglichkeiten für die Parkbremse, Einparkhilfe, Tempomat-Codierung, Zusatzheizung und Xenonlicht. Auch für Fahrzeuge von BMW, Mercedes-Benz, Toyota und Volkswagen wurden Neuerungen ergänzt. Die Betriebssoftware der WOW-Geräte wurde in den Punkten Fernwartung und Kundenverwaltung verbessert. Und für das Update 4.7.0. sind schon jetzt 229 neue Fahrzeugmodelle, darunter als neue Marke Kia, in der Summe 3.400 zusätzliche Einträge, angekündigt.

Bernd Reich



Mit dem Update 4.6.0. hat WOW die Kundenverwaltung verbessert



Die Systemerkennung wurde von WOW mit dem neuen Update optimiert



**1.200 Inspektionen jährlich.
Unzählige Ersatzteile verbaut.
4 motivierte Mechaniker.
1 Filter-Marke.**



**MANN-FILTER –
darauf können Sie vertrauen.**

Vertrauen bedeutet, einen starken und zuverlässigen Servicepartner an seiner Seite zu haben. Das MANN-FILTER Produktprogramm bietet Ihnen höchste Marktabdeckung bei einer Lieferfähigkeit von mehr als 95%. Und das in Erstausrüstungsqualität für alle Filtertypen und alle gängigen Fahrzeuge.

MANN-FILTER. Immer die richtige Wahl.



MANN-FILTER – Perfect parts. Perfect service.

E-Mail: customer-service@mann-hummel.com · www.mann-filter.com